

27 703 360



- Soffione Ø 64mm
- Getto normale
- con sistema anticalcare
- rosetta Ø 55 mm
- diametro foro 32 mm
- Flessibile doccia in metallo 1750mm con protezione antitorsione integrata
- portata max 6,8 l/min

Possibilità di sostituire il flessibile metallico senza smontare il gruppo completo grazie al flessibile in due pezzi.

Sistema di sicurezza antiriflusso.

27 703 360
mm [inches]

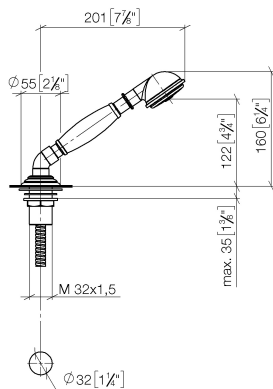
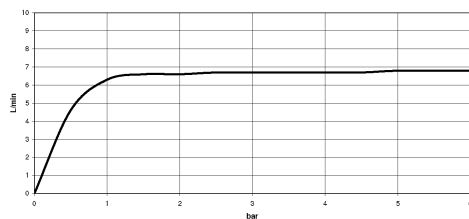


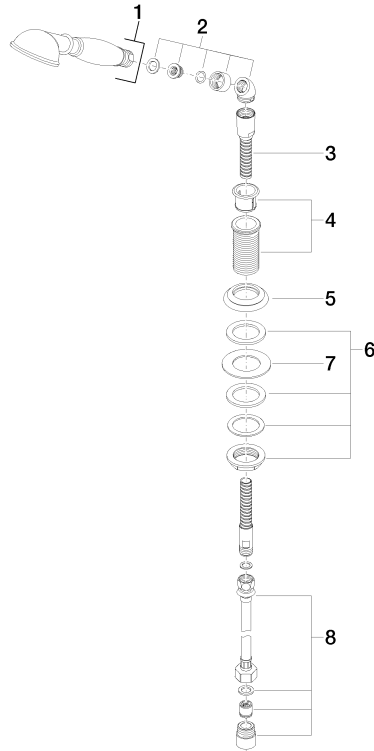
Diagramma di portata



Certificati

IAPMO_4976 (5). IAPMO_11777. Belgaqua_21-383-27_8. WRAS_1809020.

27 703 360



Elenco delle parti di ricambio

N.	Codice articolo	Denominazione	Quantità necessaria	Tempo di produzione
1	28 002 970-00	MADISON Doccetta in metallo con manico in porcellana - Cromato	1	10
2	28 411 970-00	angolo	1	10
3	28 322 970-00	Flessibile metallico per doccetta 1/2" x 3/8" x 1750 mm - Cromato	1	2
4	04 24 04 018 00-00	bussola	1	10
5	09 27 35 002-00	rosetta	1	10
6	04 23 10 009 00 90	set di fissaggio	1	2
7	09 30 11 060 90	rondella	1	2
8	12 505 970 90	Tubo flessibile di mandata 1/2" x 3/8" x 500 mm -	1	2